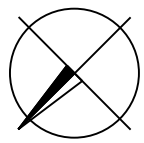


SO 102 - AUTOBUSOVÉ ZASTÁVKY
SITUACE Č. 2
M 1:500



STÁVAJÍCÍ IS - INFORMATIVNÍ ZÁKRES:

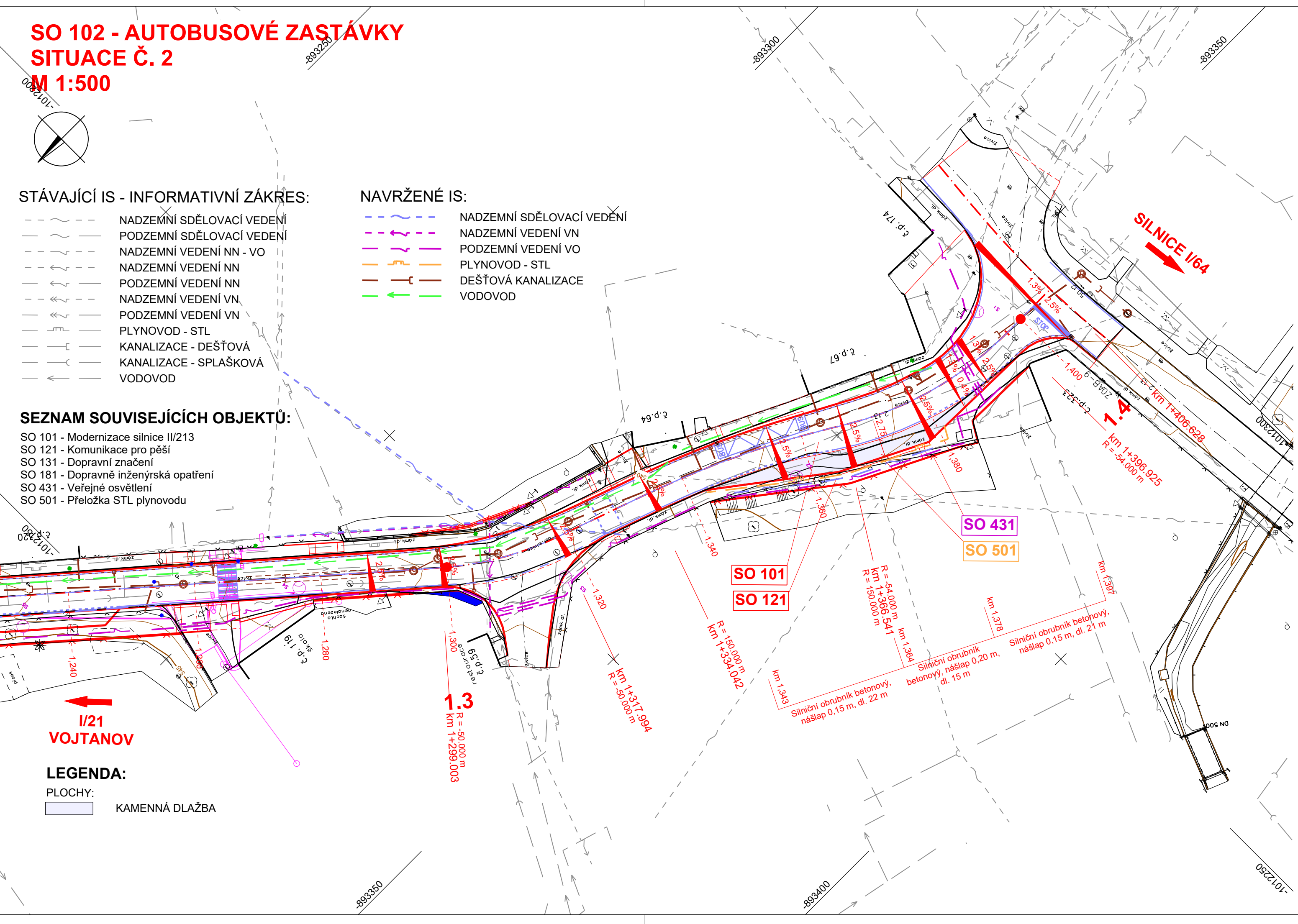
- NADZEMNÍ SDĚLOVACÍ VEDENÍ
- PODZEMNÍ SDĚLOVACÍ VEDENÍ
- NADZEMNÍ VEDENÍ NN - VO
- NADZEMNÍ VEDENÍ NN
- PODZEMNÍ VEDENÍ NN
- NADZEMNÍ VEDENÍ VN
- PODZEMNÍ VEDENÍ VN
- PLYNOVOD - STL
- KANALIZACE - DEŠŤOVÁ
- KANALIZACE - SPLAŠKOVÁ
- VODOVOD

NAVRŽENÉ IS:

- NADZEMNÍ SDĚLOVACÍ VEDENÍ
- NADZEMNÍ VEDENÍ VN
- PODZEMNÍ VEDENÍ VO
- PLYNOVOD - STL
- DEŠŤOVÁ KANALIZACE
- VODOVOD

SEZNAM SOUVISEJÍCÍCH OBJEKTŮ:

- SO 101 - Modernizace silnice II/213
- SO 121 - Komunikace pro pěší
- SO 131 - Dopravní značení
- SO 181 - Dopravně inženýrská opatření
- SO 431 - Veřejné osvětlení
- SO 501 - Přeložka STL plynovodu



I/21
VOJTANOV

LEGENDA:
PLOCHY:
KAMENNÁ DLAŽBA

SO 102 Autobusové zastávky

Objednatel:

KRAJSKÁ SPRÁVA A ÚDRŽBA SILNIC
KARLOVARSKÉHO KRAJE
Chebská 282, 356 01 Sokolov



Krajská správa a údržba silnic
Karlovarského kraje, p.o.


Zhotovitel DUSP/PDPS:



Valbek

Valbek, spol. s r.o.
Vaňurova 505/17
460 01 Liberec

HIP:
ING. B. FIŠER

 <div>Valbek</div>	Vypracoval	ING. J. STRNAD	Zak. číslo	21-UL11-005
	Zodp. projektant	ING. J. STRNAD	Datum	08/2022
	Tech. kontrola		Stupeň	DUSP/PDPS
	Akce II/213 MODERNIZACE SILNICE HAZLOV		Počet formátů	
			Měřítko	1:500
Zhotovitel: Valbek, spol. s r.o., stf. Ústí n. L. Děčínská 717/21 400 03 Ústí nad Labem	Příloha	SITUACE Č. 2		2.2